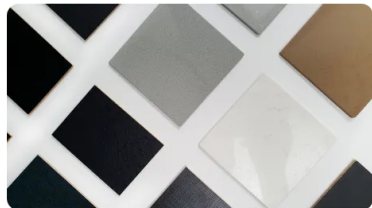


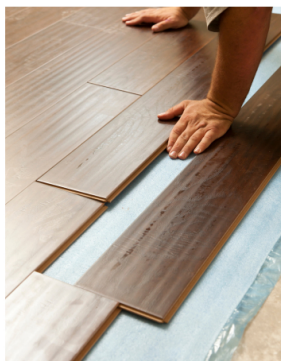


## اهمیت و کاربرد پنل لمینت چیست؟



دانلود PDF این مقاله

اگر می‌دانید پنل لمینیت چیست، پس حتماً با ساختار پرکاربرد آن در صنعت مصنوعات چوبی آشنا شده‌اید. این پنل، به علت ساختار چند لایه ای که دارد، دارای مقاومتی بالاست. پنل لمینیت چند لایه از لایه مرکزی سخت و لایه‌های بیرونی لمینیت تشکیل شده است. لایه مرکزی از چوب سختی مانند فیبرچوب یا چوب روس و بلوط ساخته شده است که استحکام و سختی بالایی دارد و وظیفه حمایتی را برعهده دارد. لایه‌های بیرونی لمینیت از رزین‌های مقاوم تشکیل شده‌اند و با فشار و حرارت به ساینترکت چوبی متصل می‌شوند. در این مقاله از سری مقالات نویسا به این موضوع می‌پردازیم که پنل لمینیت چیست و ویژگی‌های آن را بررسی می‌کنیم. پنل لمینیت چند لایه با مقاومت بالا و ظاهری زیبا، انتخابی مناسب برای استفاده در محیط‌هایی که نیاز به محافظت و مقاومت زیادی دارند مانند کابینت‌ها، میزها، درب‌ها و دیگر محصولات چوبی به حساب می‌آید.



### در این مطلب با چه مواردی آشنا می‌شویم؟

- آشنایی با پنل لمینیت
- پنل لمینیت چیست و چه کاربردی دارد؟

## استعلام قیمت کف کاذب

برای استعلام و قیمت و خرید کف کاذب با مشاورین ما در ارتباط باشید

اطلاعات بیشتر



## آشنایی با پنل لمینیت

در جواب این سوال که پنل لمینیت چیست، باید گفت ساختاری است که از ترکیب چندین لایه تشکیل شده است. این پنل شامل یک لایه مرکزی سخت با استحکام بالا، مانند چوب یا فیبرچوب، است که به عنوان ساینترکت عمل می‌کند. روی این لایه مرکزی، لایه‌های بیرونی لمینیت قرار دارند. لمینیت یک نوع پوشش مقاوم و محافظ بوده و معمولاً از رزین‌های مصنوعی مانند ملامینه یا فنولیک تشکیل شده است. این لایه‌های لمینیت با استفاده از فشار و حرارت به ساینترکت چوبی چسبانده می‌شوند. در انتخاب انواع مدل‌های کف کاذب، پنل لمینیت به دلیل مقاومت بالا در برابر خطوش، خراش، حرارت و مواد شیمیایی، به عنوان یک ساختار پرکاربرد در صنعت مصنوعات چوبی و دکوراسیون داخلی استفاده می‌شود. این پنل‌ها در ساخت کابینت‌ها، درب‌ها، میزها و سایر محصولات چوبی به کار می‌روند.

## پنل لمینیت چیست و چه کاربردی دارد؟

پنل لمینت یک نوع کف کاذب است که از ترکیب چند لایه متفاوت ساخته می‌شود. این پنل‌ها معمولاً شامل یک لایه مرکزی چوبی (چوب خرده پوره یا فیبرچوب) هستند و لایه‌های بیرونی لمینیت مقاوم به رطوبت و ضربه هستند. اهمیت و کاربرد پنل لمینت به دلایل زیر است:

### مقاومت

اگر می‌خواهید بدانید مقاومت پنل لمینیت چیست؟ باید گفت که این پنل از چند لایه، با مقاومت بالا ساخته شده است که در صنعت مصنوعات چوبی استفاده می‌شود. این پنل از لایه‌های مختلف که هر کدام از آن‌ها ویژگی‌ها و خواص خاص خود را دارند، تشکیل شده است. لایه مرکزی پنل از چوب سختی مانند فیبرچوب یا چوب روس و بلوط ساخته شده است که دارای استحکام و سختی بالایی است و وظیفه حمایتی را برعهده دارد. بر روی این لایه مرکزی، لایه‌های بیرونی لمینیت قرار می‌گیرند که از رزین‌های مقاوم مانند ملامینه یا فنولیک ساخته شده‌اند. این رزین‌ها خواصی از جمله ضدخش، مقاومت در برابر حرارت، خط و شکستن و مواد شیمیایی را دارند.

ترکیب این لایه‌های چند لایه باعث ایجاد یک ساختار محکم و مقاوم می‌شود. این پنل قابلیت کشش، فشار، خمش و ضربه‌پذیری بالایی را داراست و مقاومت بسیار خوبی در برابر خراش، ضربه، حرارت و مواد شیمیایی از خود نشان می‌دهد. همچنین، مقاومت پنل لمینیت در برابر رطوبت و تغییرات دمایی نیز بالاست که آن را برای استفاده در محیط‌های با شرایط متغیر مناسب می‌سازد. به این ترتیب، این مقاومت چند لایه از ترکیب قوی لایه مرکزی سخت و لایه‌های بیرونی لمینیت با خواص ویژه رزین‌های مصنوعی به دست می‌آید. این ویژگی‌ها باعث می‌شود در فروش کف کاذب پنل لمینیت مناسب برای استفاده در محیط‌هایی که نیاز به محافظت و مقاومت زیادی دارند، مانند کابینت‌ها، میزها، درب‌ها و سایر محصولات چوبی مورد نظر قرار بگیرد.



### زیبایی و طراحی

در زمان آشنایی و کسب اطلاع از اینکه بدانید "پنل لمینیت چیست" حتماً باید به خصوصیات ظاهری آن نیز توجه کنید. پنل لمینیت چند لایه علاوه بر مقاومت و عملکرد بالا، دارای ظاهری زیبا و طراحی شیک نیز است که آن را به یک انتخاب محبوب در طراحی داخلی تبدیل کرده است. با استفاده از فناوری لمینیت، می‌توان به پنل‌های چوبی ظاهری بی‌نظیر و درخشان بخشید. لایه‌های بیرونی لمینیت از مواد با رنگ‌ها، طرح‌ها و تکسچرهای متنوع تشکیل شده‌اند که به طراحی و دکوراسیون محیط‌ها ارزش و جذابیت بیشتری می‌بخشند.

خوب است در هنگام خرید کف کاذب در نظر داشته باشید که رنگ‌پذیری بالا و دسترسی به یک طیف گسترده از رنگ‌ها و طرح‌ها از جمله ویژگی‌های این مدل محسوب می‌شود. این ویژگی به طراحان و معماران امکان می‌دهد تا با استفاده از آن، طرح‌ها و رنگ‌های مختلف را با درخشش و استحکام بالا در دکوراسیون داخلی اعمال کنند. علاوه بر این، پنل لمینیت چند لایه دارای تکسچرهای متنوعی است که می‌تواند به طرح‌ها عمق و تنوع بیشتری ببخشد، مانند تکسچرهای چوبی، سنگی، متالیک و غیره.



### آسانی نصب و نگهداری

نصب پنل لمینیت بسیار آسان است و نیاز به تجهیزات و ابزارهای خاصی ندارد. ابتدا، پنل لمینیت را به اندازه مورد نیاز برش می‌دهیم و سپس با استفاده از چسب چوبی یا سیستم قفل‌های مخصوص، آن را به سطح مورد نظر می‌چسبانیم یا قفل می‌کنیم. نکته مهم در نصب، این است که سطح زیرین آن باید صاف و خشک باشد تا به خوبی بچسبد.

نگهداری از این پنل نیز بسیار ساده است. این پنل مقاوم در برابر خراش، ضربه، حرارت و مواد شیمیایی است و برای پاک کردن آن می‌توان از یک پارچه نرم و مرطوب استفاده کرد. با وجود لکه‌ای سخت، می‌توان از محلول ضعیفی مانند آب و مایع ظرفشویی برای تمیز کردن استفاده کرد، اما باید در استفاده از محلول‌های قوی و ترکیبات شیمیایی قوی خودداری شود.

علاوه بر این، پنل لمینیت دارای مقاومت بالا در برابر رطوبت و تغییرات دمایی است. این به معنای این است که می‌توان آن را در محیط‌هایی با شرایط متغیر مانند حمام‌ها، آشپزخانه‌ها و مناطق با رطوبت بالا استفاده کرد. با اینکه این مدل نسبتاً مقاوم در برابر رطوبت است، اما برای جلوگیری از ورود رطوبت به زیر پنل، معمولاً از لایه‌های ضد رطوبت و چسب‌های ضد آب در نصب آن استفاده می‌شود.

به طور خلاصه در پاسخ به اینکه راه‌های نصب پنل لمینیت چیست و چگونه انجام می‌شود، فهمیدیم نصب و نگهداری آسانی دارد و با داشتن مقاومت بالا در برابر خراش، ضربه، حرارت و رطوبت، گزینه‌ی مناسبی برای محیط‌هایی است که نیاز به محافظت و مقاومت دارند.



- زیبایی و طراحی
- آسانی نصب و نگهداری
- محیط زیست و پایداری
- سختن پایانی



## محیط زیست و پایداری

برخی از پنل‌های لمینت دارای صفحه‌های بازیافتی هستند که از مواد بازیافتی تولید می‌شوند. این ویژگی باعث می‌شود در منابع طبیعی صرفه جویی شود و همچنین پایداری زیست محیطی بیشتری داشته باشد.

به طور کلی، پنل لمینت به عنوان یک ابزار چندمنظوره و چندکاره مورد استفاده قرار می‌گیرد و در داخل منازل، مکان‌های تجاری، دفاتر، هتل‌ها، رستوران‌ها و سایر مکان‌ها کاربردهای گوناگونی دارد.

## سخن پایانی

در این مقاله در مورد این موضوع صحبت کردیم که پنل لمینت چیست و چه کاربردهایی دارد. همچنین پنل لمینت چند لایه را از نظر زیبایی شناسی، طراحی و نصب بررسی کردیم. اگر به فکر خرید کف کاذب هستید و احتمال می‌دهید پنل لمینت چند لایه در گزینه‌های انتخابی شما باشد، می‌توانید با مشاوران ما در ارتباط باشید و تماس بگیرید.

### آخرین مقالات

اهمیت و کاربرد پنل لمینت چیست؟

۳۱ مرداد ۱۴۰۲



اشتباه با انواع کف کاذب، کفپوش و مکان‌های مورد

۳۰ مرداد ۱۴۰۲



### دسترسی سریع

- محصولات ما
- سوالات متداول
- بلاگ
- درباره ما
- تماس با ما

### تماس با ما

۰۲۱۲۲۰۱۸۱۹۰

۰۲۱۲۲۱۸۶۵۴۳

۰۹۰۲۱۴۵۸۷۲۰

info@navissafloor.com

تهران، زعفرانیه، مقدس اردبیلی، بین کیهان و پسیان، پلاک ۳۱، طبقه ششم واحد ۳۲.

**Neivissa Floor**  
www.neivissafloor.com

شرکت نقش نویسا در سال ۱۳۷۳ به عنوان شرکت مهندسی و ساختمانی تاسیس گردید اما از سال ۱۳۸۰ بطور تخصصی وارد میچت تولید و واردات انواع کف کاذب شد. امروز این شرکت با بهره مندی از تجربه ۱۱ ساله در این خصوص و استفاده از مهندسان و متخصصان تولید، متفخر است عنوان کند یکی از بهترین محصولات کف کاذب فولادی و آلومینیومی را با قیمت رقابتی وارد بازار نموده است.

ارزوی گرفته با ❤️ از تیم طراحی سایت و سئو سایت تابان شهر